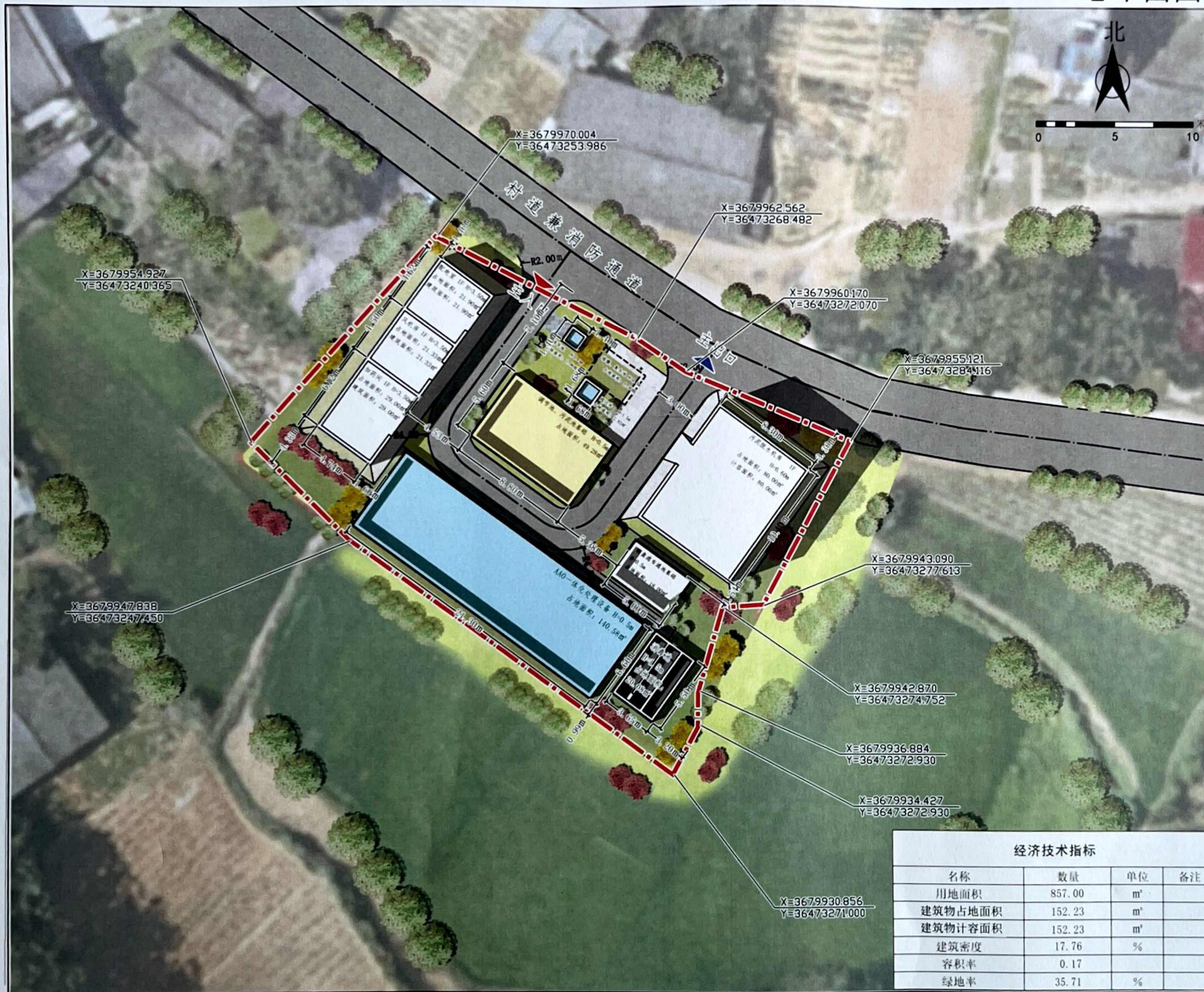


槐树关镇污水处理站建设项目修建性详细规划

总平面图



经济技术指标			
名称	数量	单位	备注
用地面积	857.00	m ²	
建筑物占地面积	152.23	m ²	
建筑物计容面积	152.23	m ²	
建筑密度	17.76	%	
容积率	0.17		
绿地率	35.71	%	

设计单位



信宇腾远规划设计有限公司
 ADD: 西安曲江新区雁展路1111号集安中心T7-2506号

建筑工程设计行业甲级: A261134839
 工程设计市政行业甲级: A261134839
 工程设计风景园林甲级: A261134839
 陕自资质乙字: 23610053

信宇腾远规划设计有限公司
 证书编号: A261134839
 设计等级: 建筑工程甲级
 发证机关: 陕西省住房和城乡建设厅

备注: 本图仅作为规划参考, 不作为施工依据, 不得用于本工程以外范围。

建设单位	洋县住房与城乡建设管理局		
工程名称	槐树关镇污水处理站建设项目修建性详细规划		
子项名称			
图名	总平面图		
工程编号	XV-26-G	出图日期	2026.04
图号	G-01	专业	规划

图例

用地红线	厂区主入口
消防栓	厂区主出口
尺寸标注	

执业签章

 邱运晨
 GH20214415824
 规划师
 2026.08.09

出图签章
